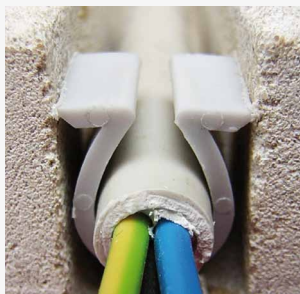


# oMEGA SCHELLE TYP A

## LEITUNGSBEFESTIGUNG OHNE NAGELN!



- Für die Altbausanierung und Neubauinstallation
- Für Elektroleitungen oder Leerrohre
- In gefrästen Schlitzen oder direkt auf dem Mauerwerk



Für Leitungen  
bis Ø 12mm



### Anwendung:

- **In gefrästen Schlitzen**  
Schelle auf die Leitung/Rohr klicken und gemeinsam in die Nut klemmen. **FERTIG!**
- **Auf dem Mauerwerk**  
10mm Ø Loch vorbohren, Schelle auf die Leitung klicken und mit dem Schraubendreher seitlich eindrücken. **FERTIG!**



Weitere Infos unter:  
[www.mauernutschelle.de](http://www.mauernutschelle.de)

**EBI**

Elektrobefestigungstechnik Ilsede  
Tel.: 05171 / 940 150  
Fax: 05171 / 940 152  
E-Mail: [info@mauernutschelle.de](mailto:info@mauernutschelle.de)